

JALホームページにおける ALOSデータ利用について

JAL MAP

JAL ホームページとは？

日本航空 (JAL) の公式ホームページ

<http://www.jal.co.jp/>

1995年開設

月間2億ページビュー

年間3千億円をこえる航空券売上



日本有数規模の企業ホームページ

JAL MAPとは？

JALホームページの 海外旅行プランニング支援サービス

2007年3月よりスタート

街歩きに便利な、見やすい地図

現地で買い物・食事を楽しむための店舗情報

ホテル・レストランのオンライン予約

- ・世界17カ国、50都市
- ・日本語
- ・無料

<http://www.jal.co.jp/jalmap/>

大好評！ JAL MAP

・旅行計画に便利とのお客様の声、多数

・2007 Good Design 賞 受賞

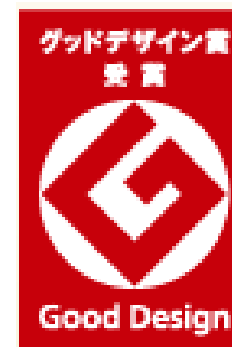
誠実である

生活者のニーズに答えている

機能/性能がよい・使いやすさ/親切さがある

デザインコンセプトが優れている

新しい売り方、提供の仕方を実現している



・海外ホテル予約の売上が、3倍

旅情を誘う JAL MAP

企画意図どおり、海外旅行を計画中のユーザーに好評

同時に・・・

海外旅行の具体的な計画のない利用者も多数

- ・自宅にいながらにして海外旅行気分味わいたい
- ・かつての旅行の足跡をたどって思い出に浸りたい

実用的なだけでなく、旅情を誘うという情緒的効果があることが判明
海外旅行需要喚起に有効

JALMAPを更に秀困気あるものに・・・

どうしたらJALMAPをより旅情あふれるものにできるか？



実際のJALMAPユーザーであった、
RESTECご担当者様より、ご提案

JALMAPへのALOSハンシャーフン画像の組み込み

JALMAP + ALOSパンシャーブン画像

<http://di.jal.co.jp/jalmap/?region=CHN&map=0400>

<http://di.jal.co.jp/jalmap/?region=PAR&map=0600>

<http://di.jal.co.jp/jalmap/?region=HNL&map=0200>

<http://di.jal.co.jp/jalmap/?cityCode=BKK>

<http://www.jal.co.jp/inter/>
<http://www.jal.co.jp/jalmap/jaxa/>

<http://www.jalbrand.co.jp/publication/jalguide.html>

ALOSパンシャープ画像の効果

ユーザーより、お褒めの声、多数

「さらに面白くなった」「よくやった！」

JALMAP利用者 15%アップ



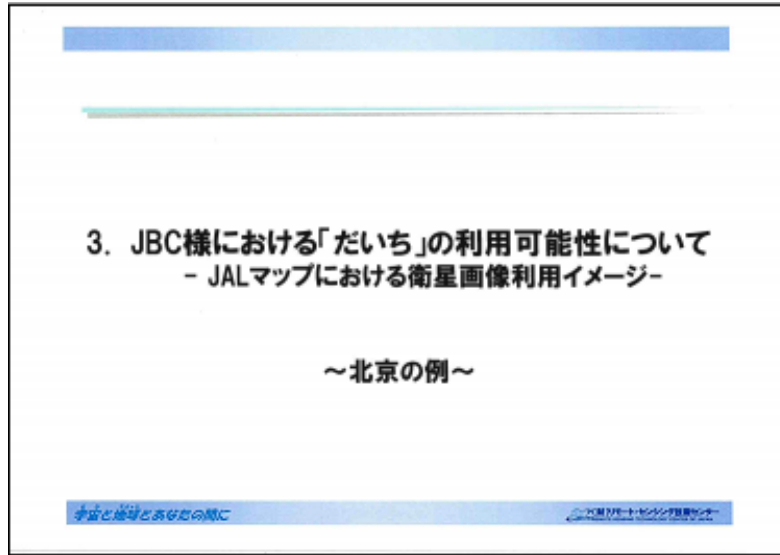
期待以上の効果

日本経済新聞 2008年9月26日

衛星地図でホテル確認

日本航空はインターネットの自社サイトでの地図サービスを拡充する。衛星写真を使って海外のホテルやレストランを紹介する機能を盛り込んだ。外国人観光客向けに表記をすべて英語にした東京の地図も提供する。付加価値の高い情報で利用者をサイトに呼び込み、航空券のネット販売拡大に貢献する。

ホテル、レストランが予約できるシステムに、宇宙航空研究開発機構（JAXA）から提供を受けた地球観測衛星「だいち」がとらえた画像を盛り込む。ホノルル、パリ、北京など旅客需要の高い都市の地図を衛星画像で作成する。



リモート・センシング技術センター
竹田様

ご提案 ありがとうございます！

JALMAPを実現する高度な開発技術



DIGITAL DREAM, Inc